

The Smyrna Quay

A Digital Reconstruction



Quay panoramic pictures

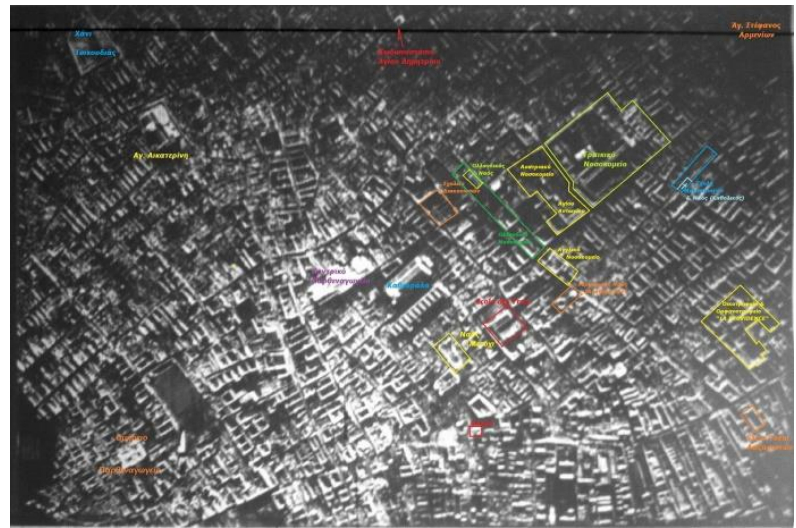
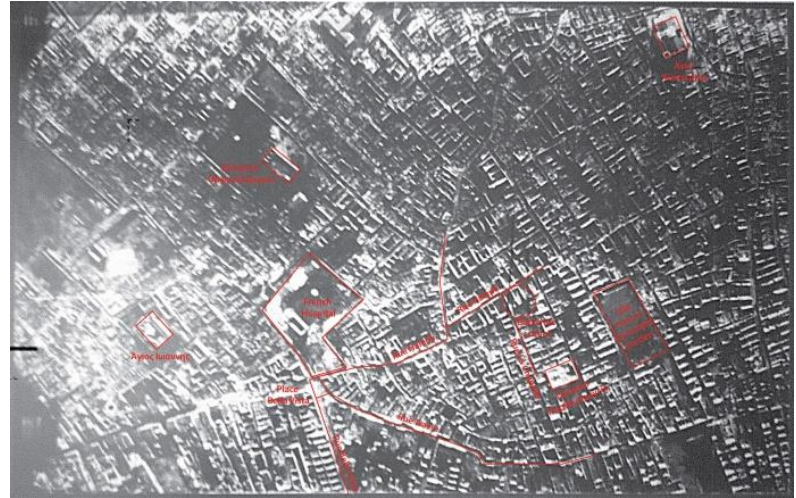
1893



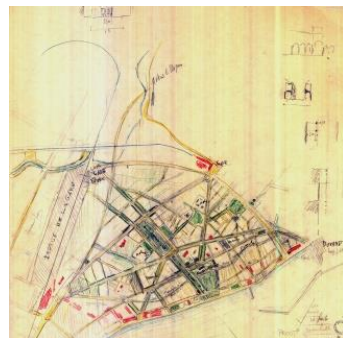
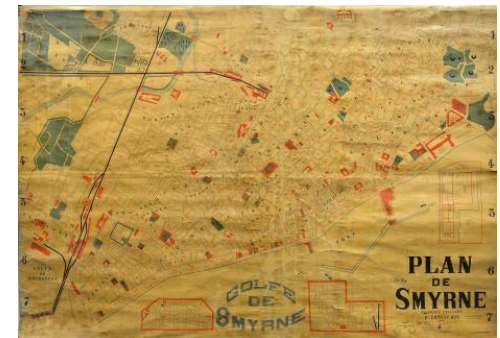
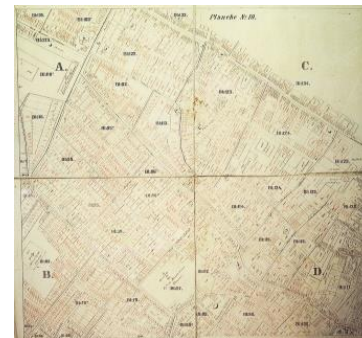
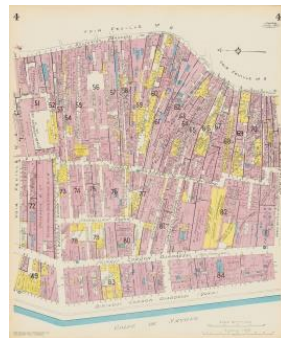
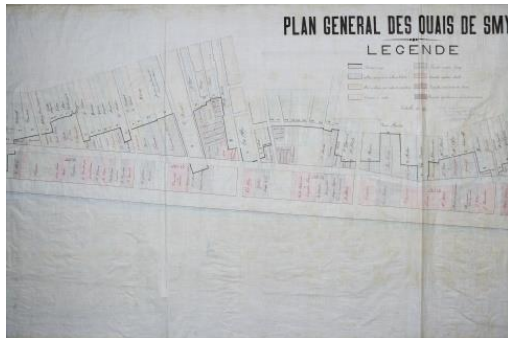
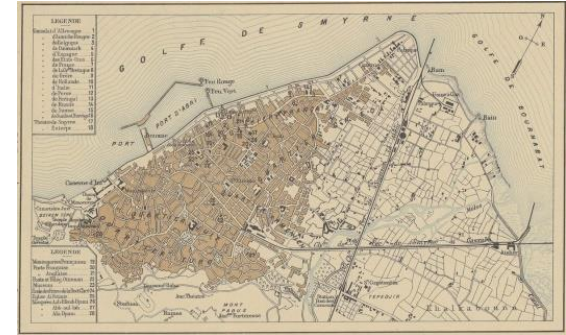
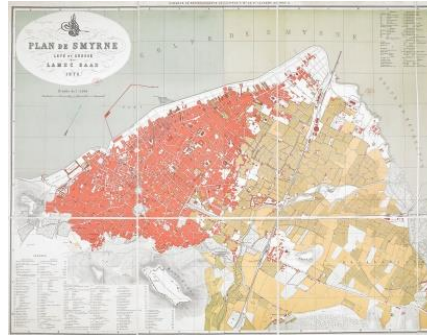
1920



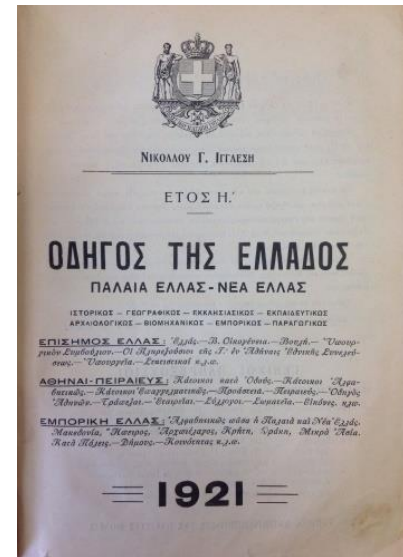
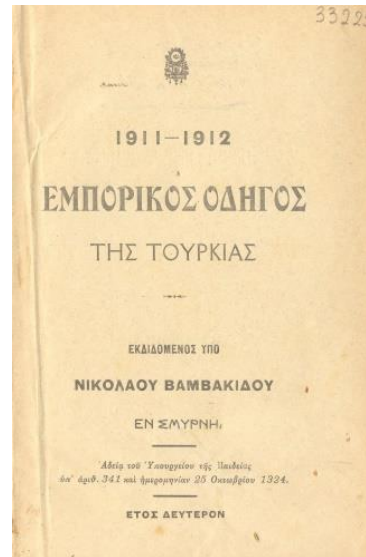
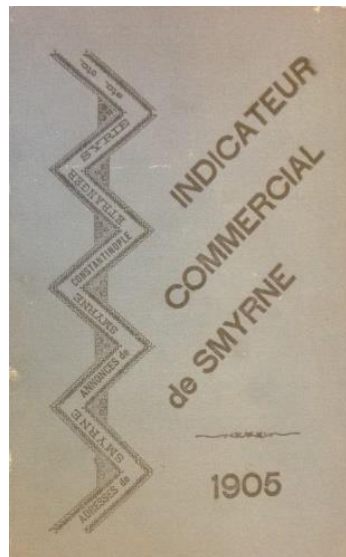
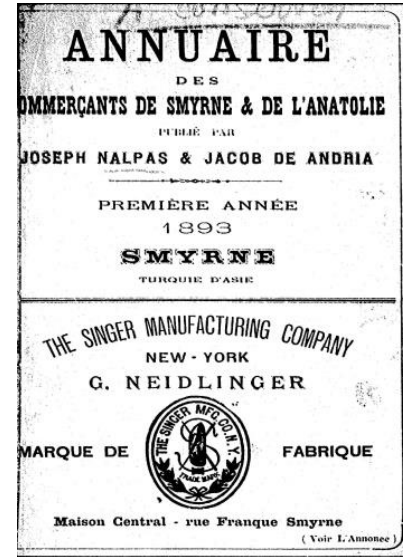
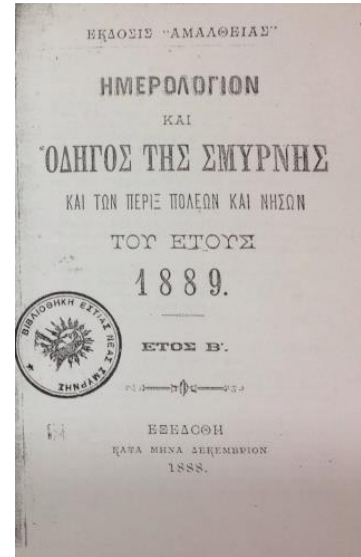
Aerial photos 1920-22



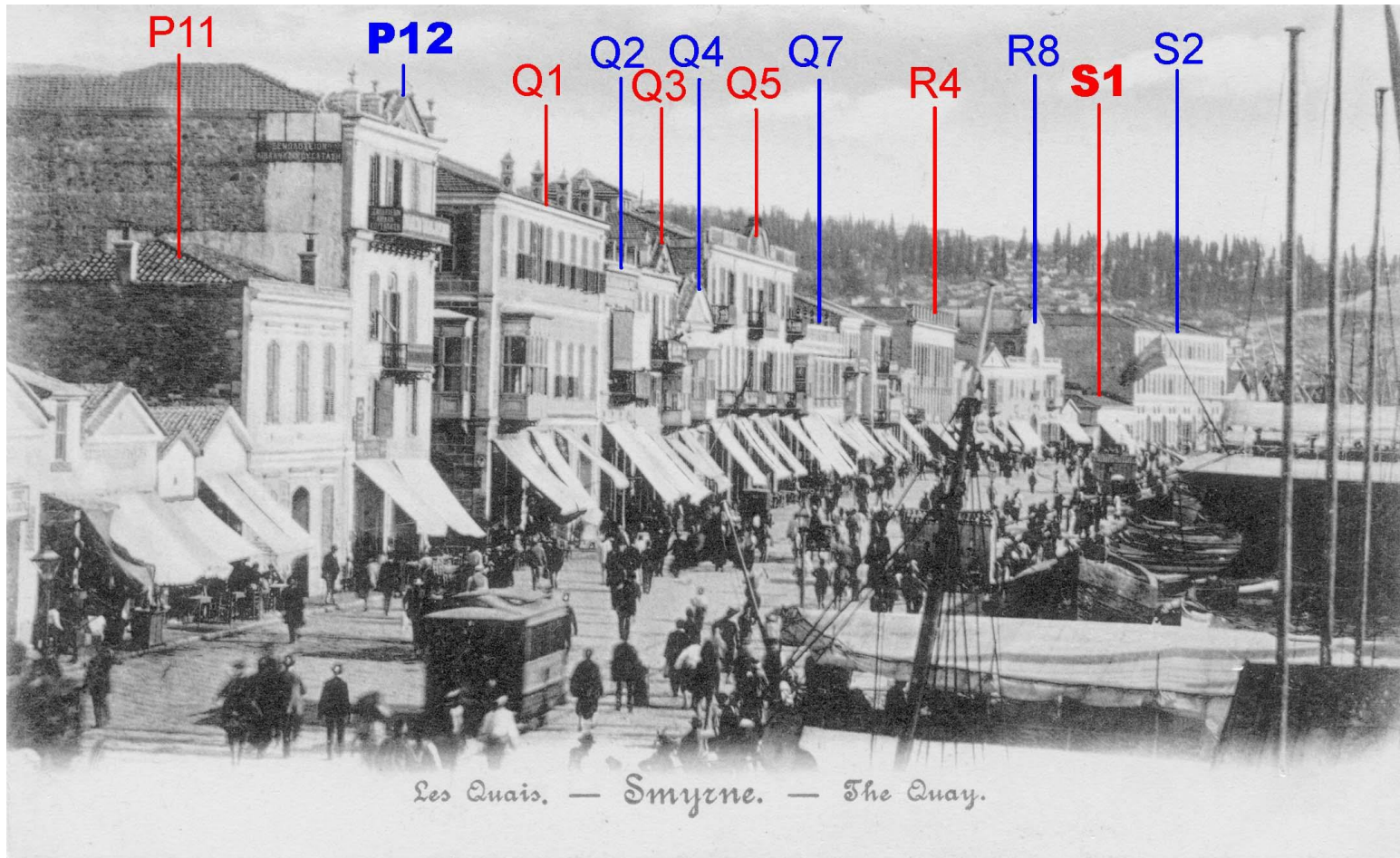
Maps and plans 1854-1936



B 116 718
 ΗΜΕΡΟΛΟΓΙΟΝ
 ΚΑΙ
 ΟΔΗΓΟΣ
 ΣΜΥΡΝΗΣ
 ΤΟΥ ΒΙΣΚΟΤΟΥ ΕΤΟΥΣ
 1876
 ΕΚΔΙΔΟΤΑΙ ΚΑΤ' ΕΤΟΣ
 ΤΗΣ
 Θ. Κ. καὶ Σ. Κ.
 ΕΤΟΥΣ Α'.
 ΕΝ ΣΜΥΡΝΗ
 ΤΥΠΟΥΣ · ΣΜΥΡΝΗΣ ·
 1875.
 Εκτ. Νεφελος.



Encoding of Blocks (A-Z) and Plots (1-...)



Quay panoramic pictures

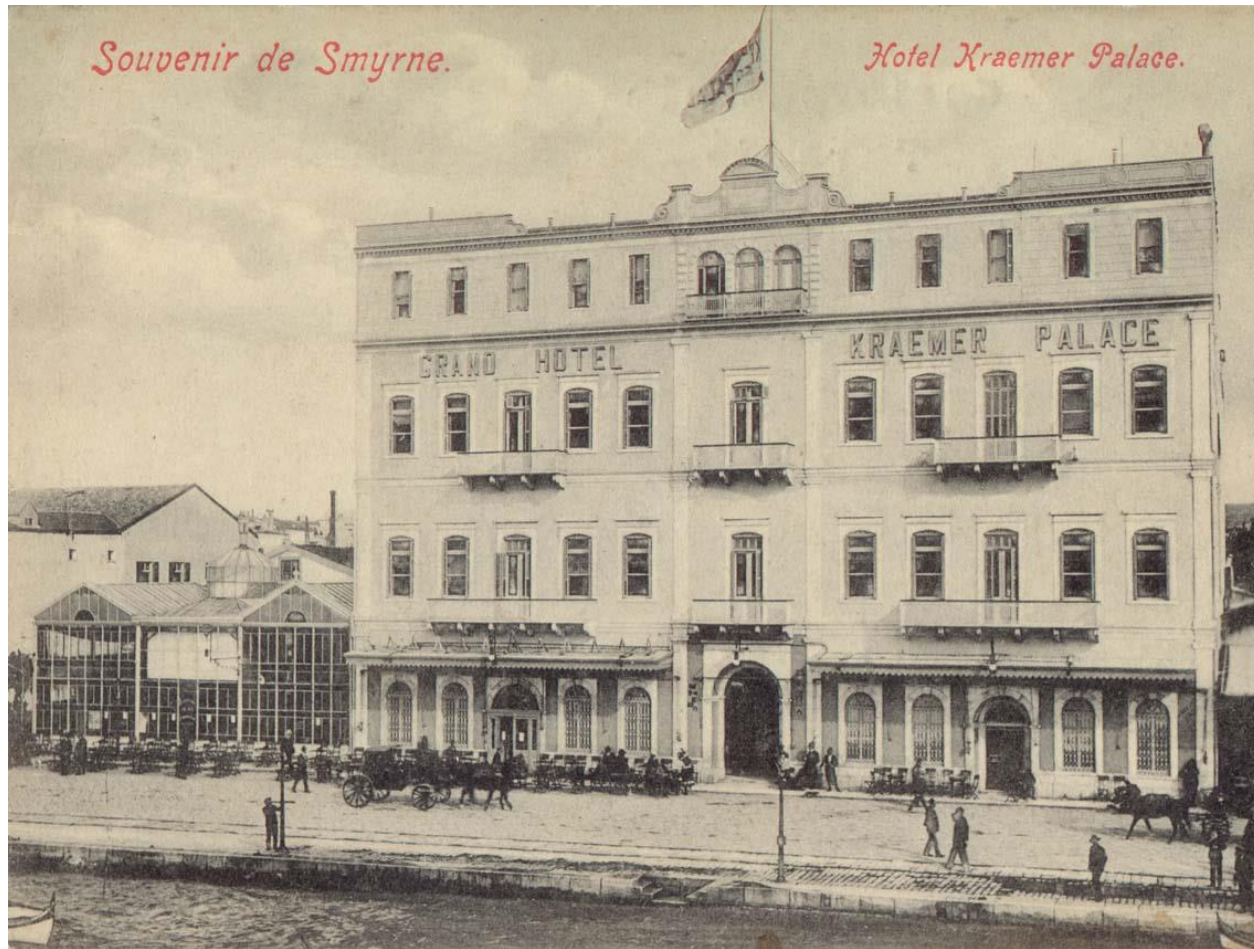
1893



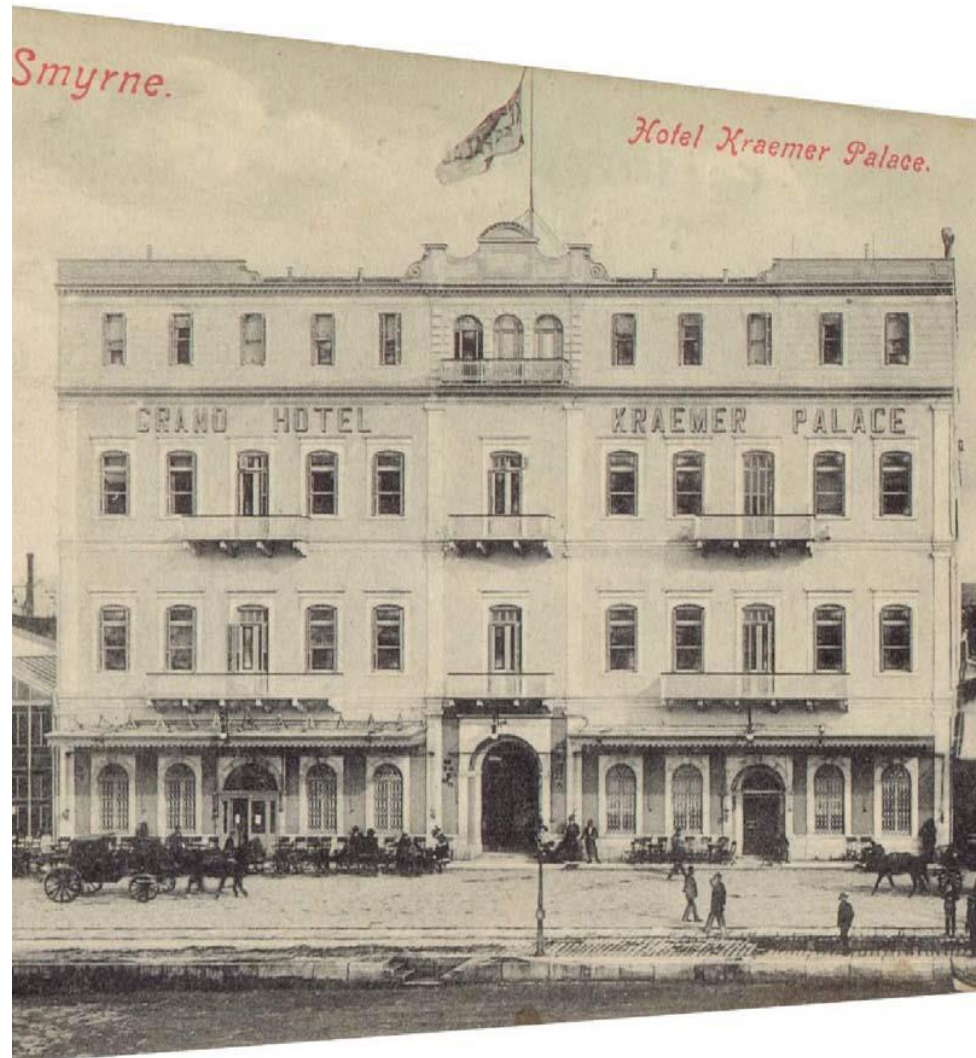
1920



Hotel Kraemer postcard



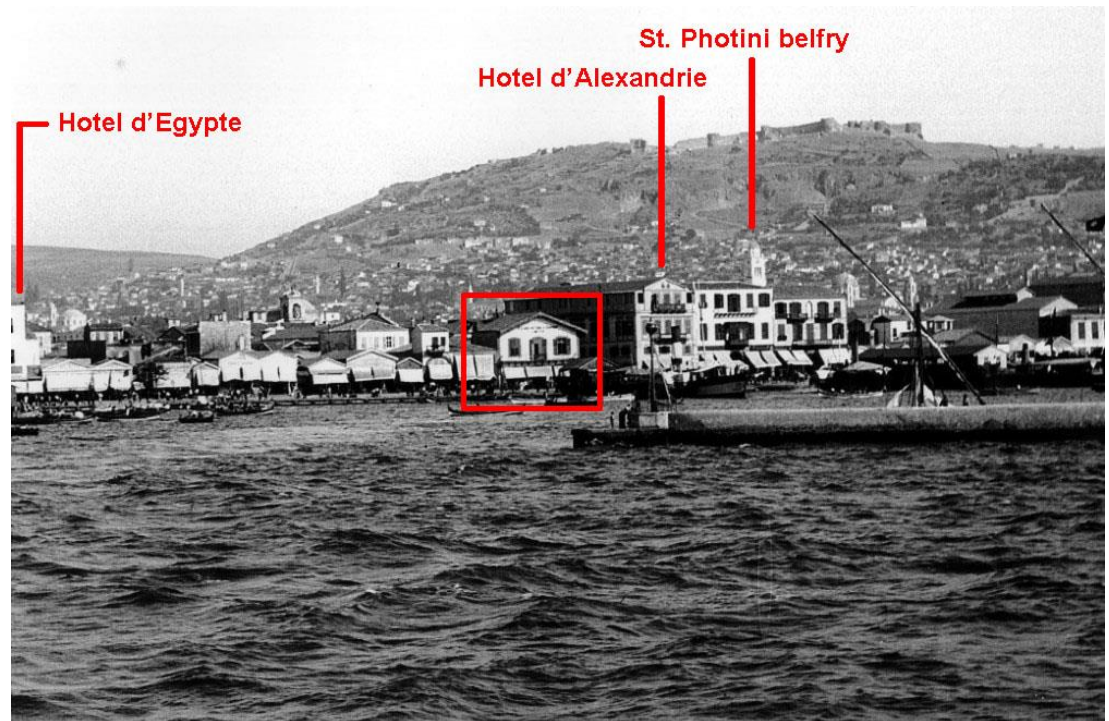
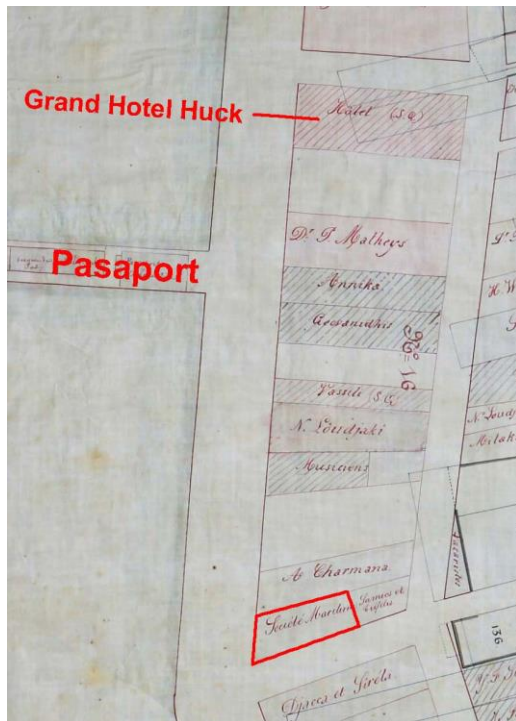
Hotel Kraemer rectified



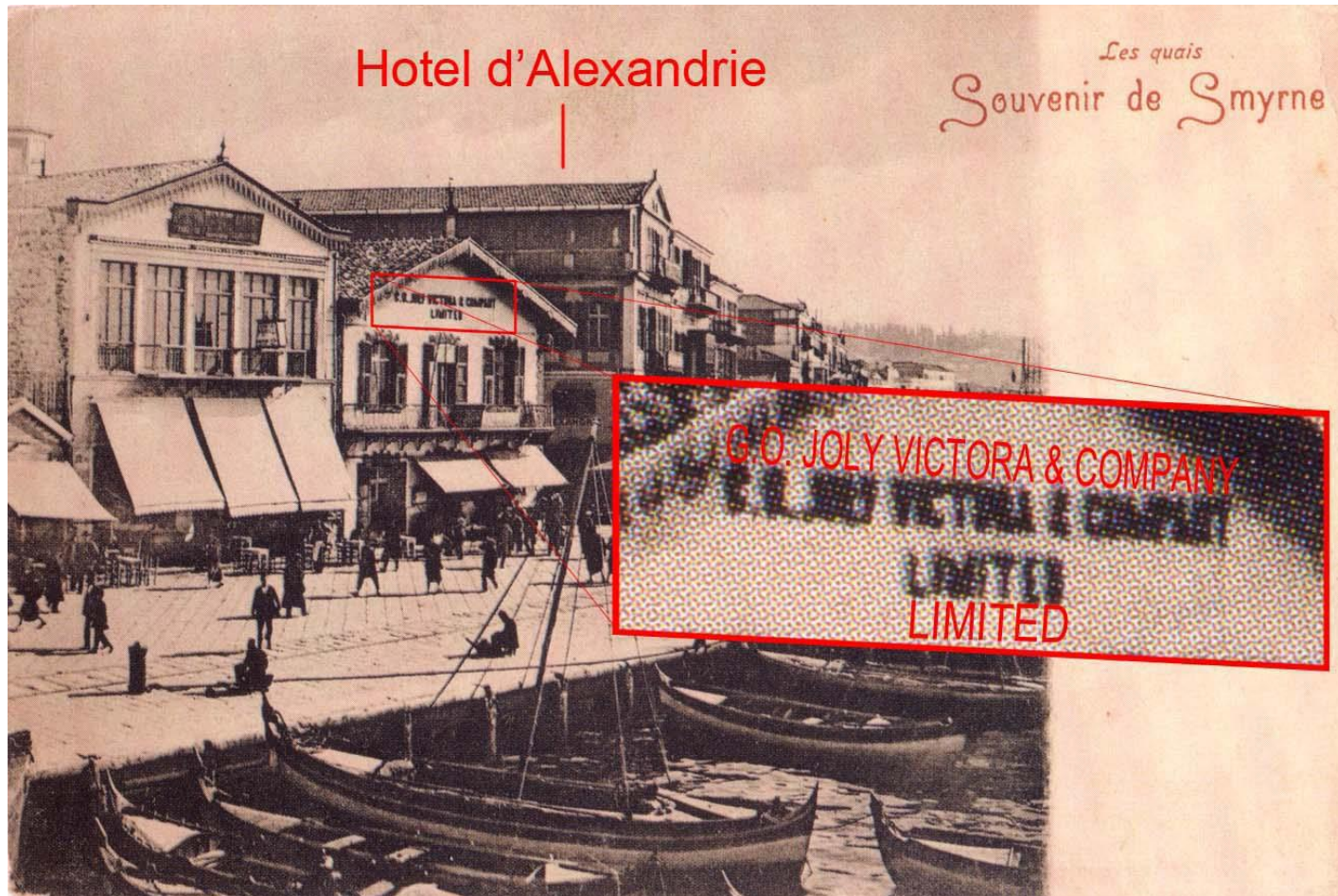
Hotel Kraemer detail



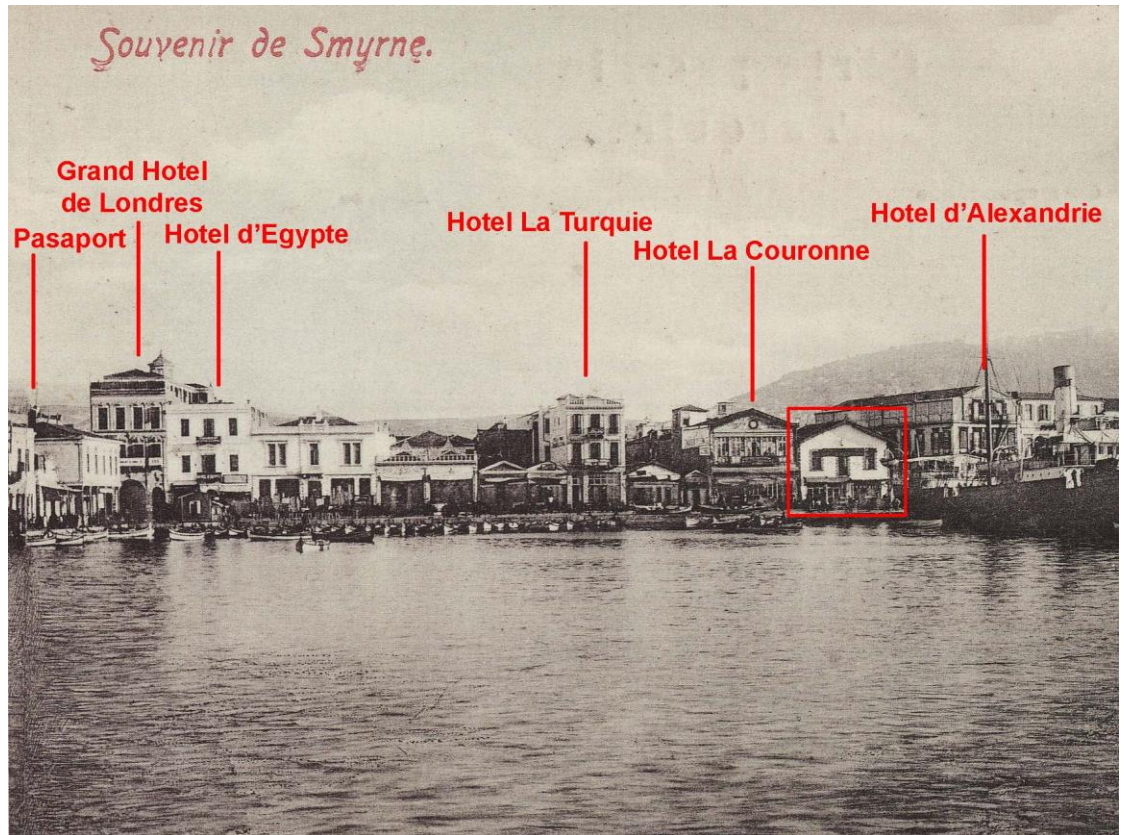
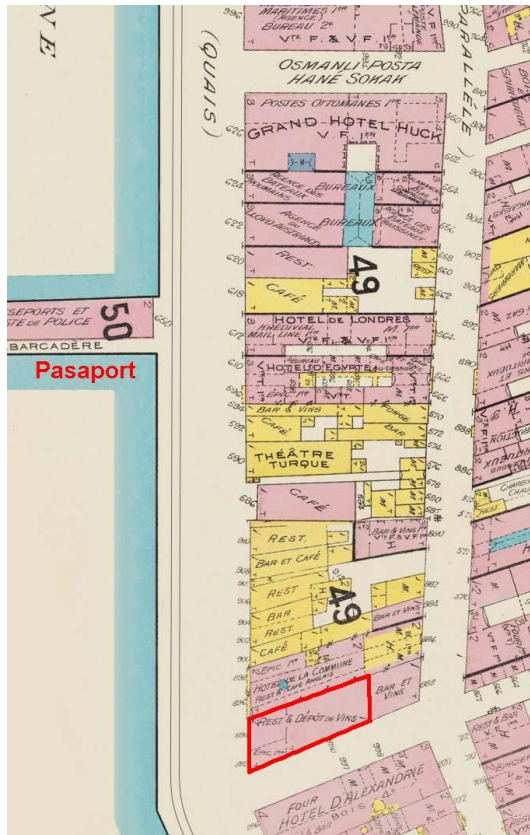
O14 - 1889 Vitalis plan



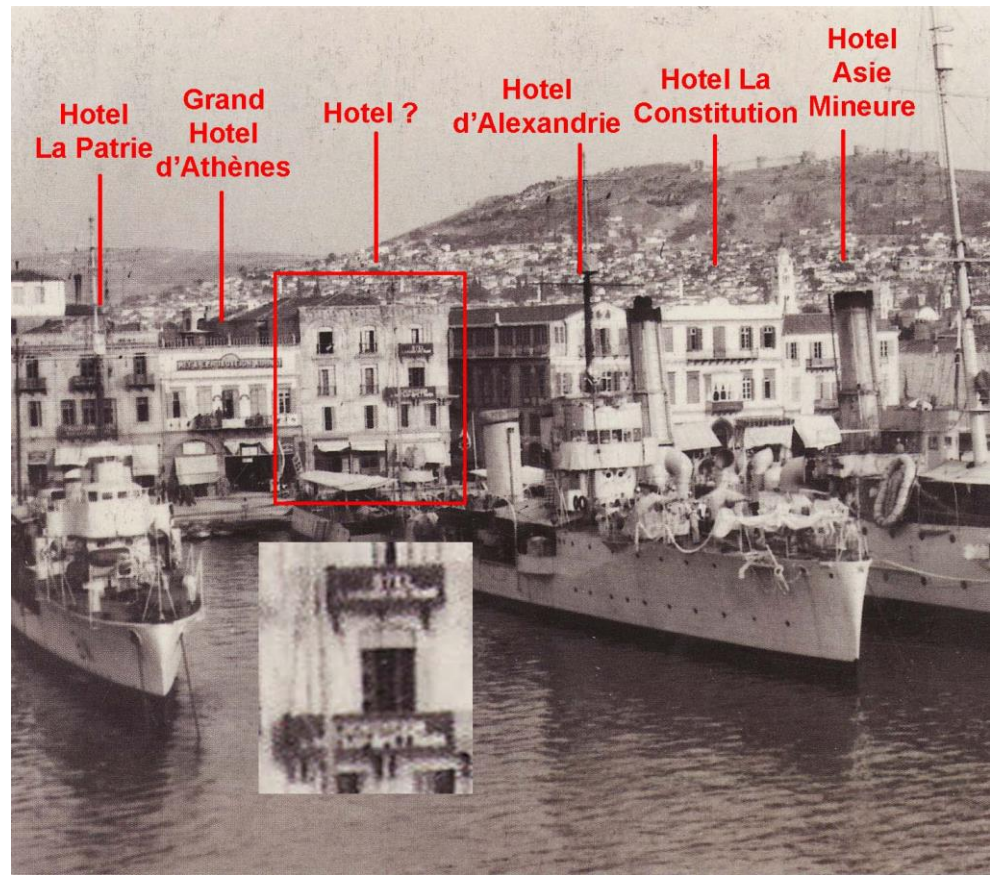
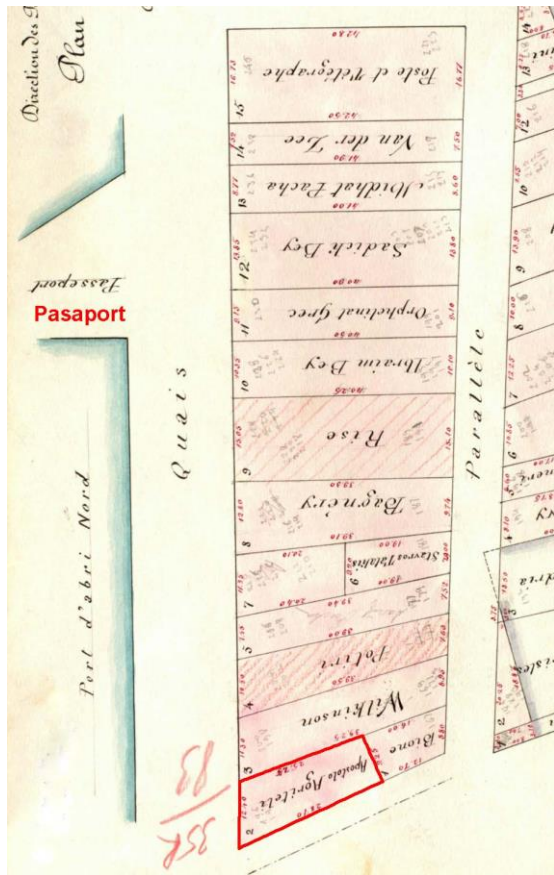
O14 – Jolly-Victora Company



O14 - 1905 Goad plan



O14 - 1914 Plan cadastral



O14 - Which hotel ???

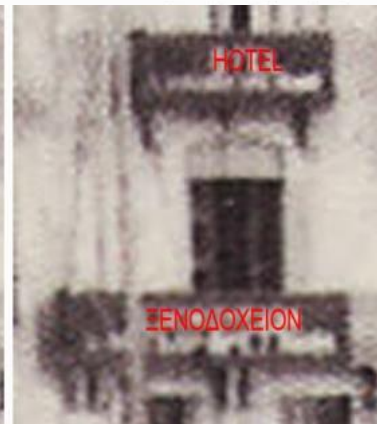
1920 Greek
commercial guide
Hotels section

ΞΕΝΟΔΟΧΕΙΑ ΥΨΗΝΟΥ

- ✓ «Αθῆναιον Πέλαγος». Ἀρίστ. Μπονράτσον, Προκνυμαία.
- ✓ «Αθῆναιον: Κα Αιμπέρτη, Προκνυμαία.
- ✓ «Αλεξάνδρεια». Μπελέν Γ., Προκνυμαία.
- ✓ «~~Αποίτις~~». Μπ. Τίλουζιάν, ὁδὸς Βασιμαχαρέ.
- ✓ «Αἴγυπτος καὶ Κύπρος». Π. Χ' Λάμπρον, Προκνυμαία.
- ~~Βέν. Ὁγίου. Ὁδὸς Βασιμαχαρέ.~~
- ~~Γαβριήλ Κωστή, Ἀγγλική Σκάλα.~~
- ~~Δουτέζα Μαίον. Ἀδελφ. Νικολαΐδου, ὁδὸς Αἰοικητηρίου.~~
- ~~Εὐαγγελίου. Γεωργιάδου Ι., ὁδὸς Αἰοικητηρίου.~~
- ✓ «Ἡπειρος». Τσακαλίδου Θ., Προκνυμαία.
- ✓ «Ἡ Κωνσταντινούπολις». Κ. καὶ Ι. Χαροίτου, Προκνυμαία.
- ? «Κωνῆπολις καὶ Δωδεκάνησος». Ἀνθρ-γιαννοῦ Γ., Προκνυμαία.
- ✓ «Λονδῖνον». Τζηρᾶ Α., Προκνυμαία.
- ✓ «Λέσβος καὶ Κυδωνία». Κορριάτη Γ., Προκνυμαία.

- ? «Μεγάλη Βρετανία». Πρωτόπαπας Κ., Προκνυμαία.
- ✓ «Μικρὰ Ἀσία». Μιχαηλίδου Κ., Προκνυμαία.
- ? «Μοσχονήσια καὶ Ἀδραμενίτιον». Χρυσοστομίδου Α., Προκνυμαία.
- ? «Ναύαρχος Κωνσταντινῶν». Δρακούλη Ι., Προκνυμαία.
- ~~Νέα Ἑλλάς. Λάιζα Η., ὁδὸς Βασιμαχαρέ.~~
- ✓ «Ομόνοια». Σακπέρογλου Β., Προκνυμ.
- ✓ «Παράδεισος». Φλώρον Π., Προκνυμαία.
- ✓ «Πόλεως». Φρατζιάκου Ε., Προκνυμαία.
- ✓ «Πατρίς». Ποτήρη καὶ Βάρδαλη, Προκνυμαία.
- ✓ «Σμύρνα Πάλλας». Ναῦμ Μούλαβις, Προκνυμαία.
- ✓ «Σπλέντιτ Πάλλας». Ναῦμ Μούλαβις, Προκνυμαία.
- ✓ «Σύνταγμα». Κ. Χ' Μάκρον, Προκνυμαία.

Trying to fit a name

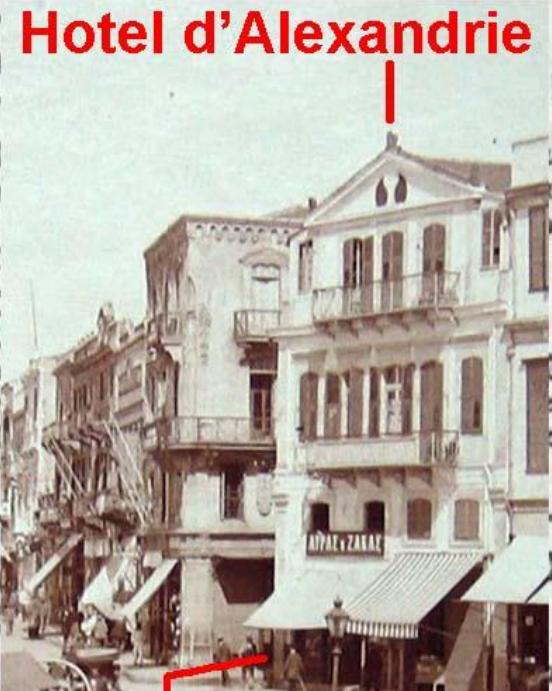


Amalthea newspaper 16/29.6.1922

ΑΜΑΛΘΕΙΑ

ΤΑΤΗ ΩΡΑ

Hotel d'Alexandrie



Rue d'Alexandrie

Π. Ι. ΚΑΛΑΜΑΡΙΩΤΗΣ
Διηγός
Πρώην εισηγγελεύς
(Πρωτοδικών)
Βιρβαρίζικο Χάνι 7

ΑΤΜΟΠΛΟΙΑ ΙΩΝΙΑΣ
ΒΑΡΘΟΛΟΜΑΙΟΥ—ΠΑΝΕΦΑΘΝΟΥ
και Σίας

Τὸ γνωστὸν θαλαμηγεῖον ἡλεκτροφό-
νιστον ἀτμόπλοιοι «ΚΑΛΑΜΑΡΙΩΤΗΣ» ἀρ-
χίται τεκτικῶν ἀρμεολογῶν ἀπὸ τῆς
πρωτοῦς Παρασκευῆς 17/30 τρέγον-
τες καὶ ὥραν 4 μ. μ. εἰς ἀσχωρήσεις
ἐκ Σμύρνης εἰς τὴν Διοτάραν καὶ Πα-
ρασκευὴν διὰ

Π. Φώκης, Δικελῆ, Μεν-
τήνην, Κλυθωνίαν, Αἰθραμύ-
τιον καὶ ἑκατέρωθεν ἰσχυροὺς ἐμπ-
νεύματα καὶ ἐπιβάτας.

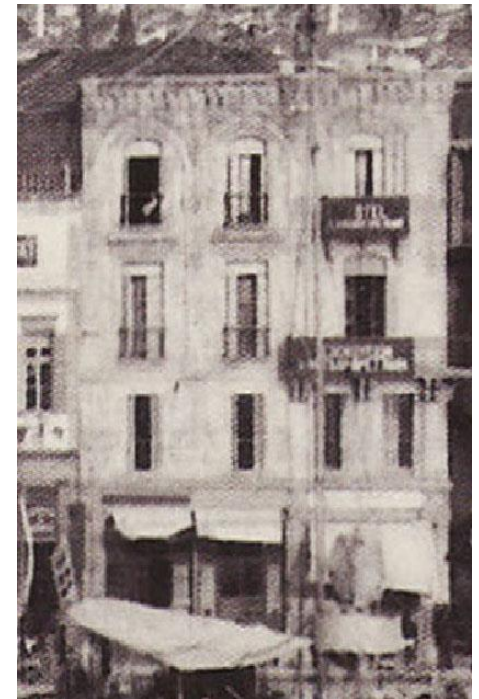
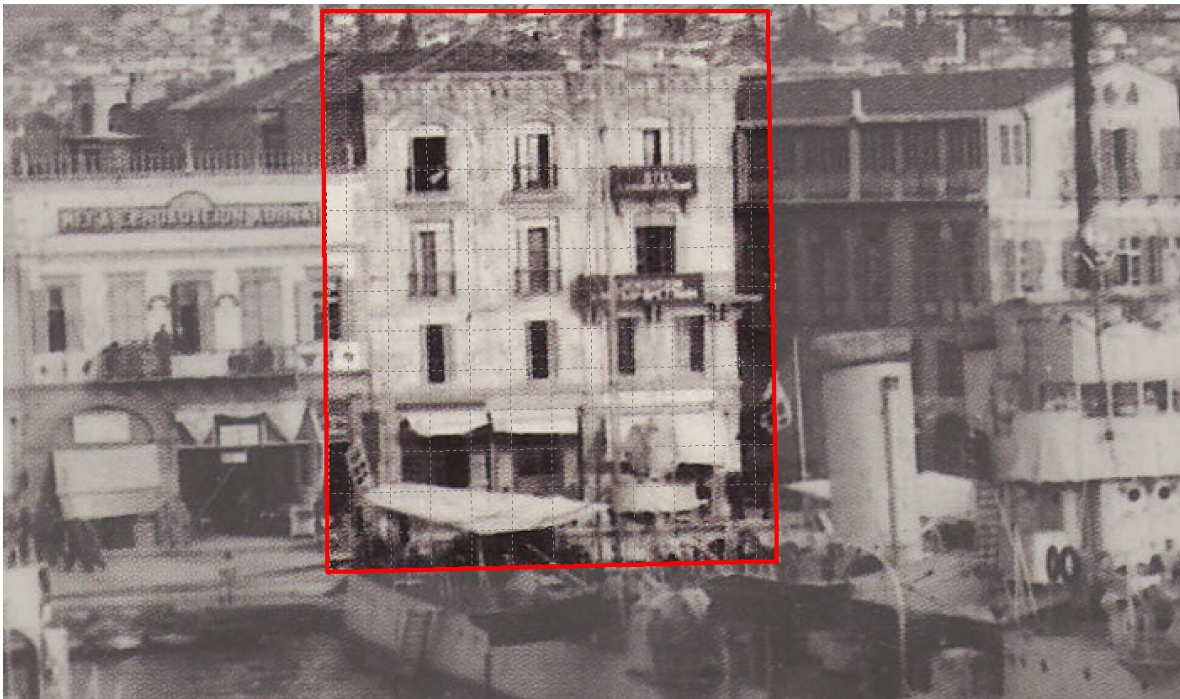
Διὰ περισσοτέρας πληροφορίας ἀ-
πυθοντίον εἰς τὸ Κεντρικὸν Πανατο-
ρεῖον (14 ἑταιρείας 8) ἐναντι ξενοδο-
χείου Μιγάλης Βρετανίας

ἐκ τοῦ Πρακτορείου

Greek landing, 2/15.5.1919



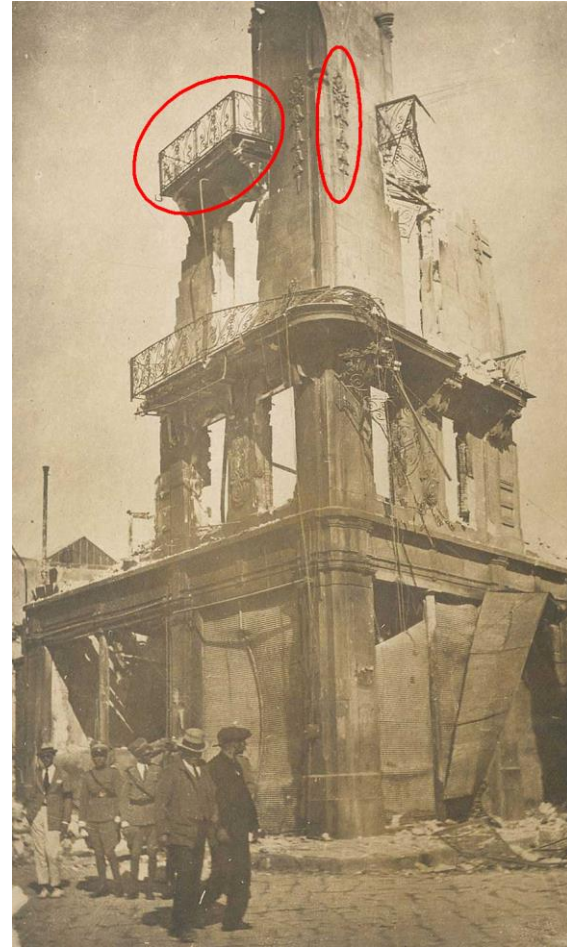
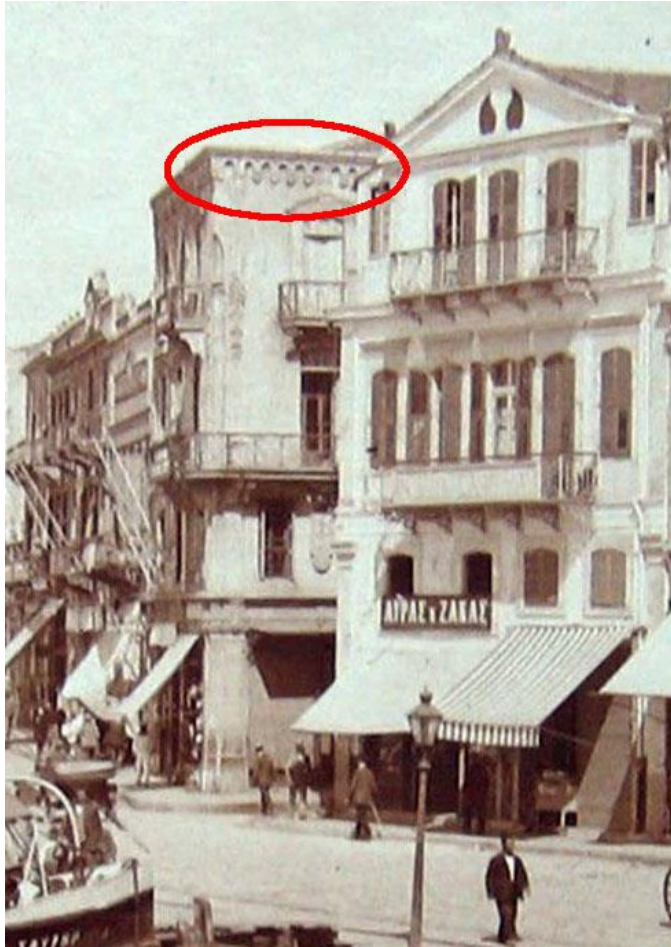
Near front-view photo



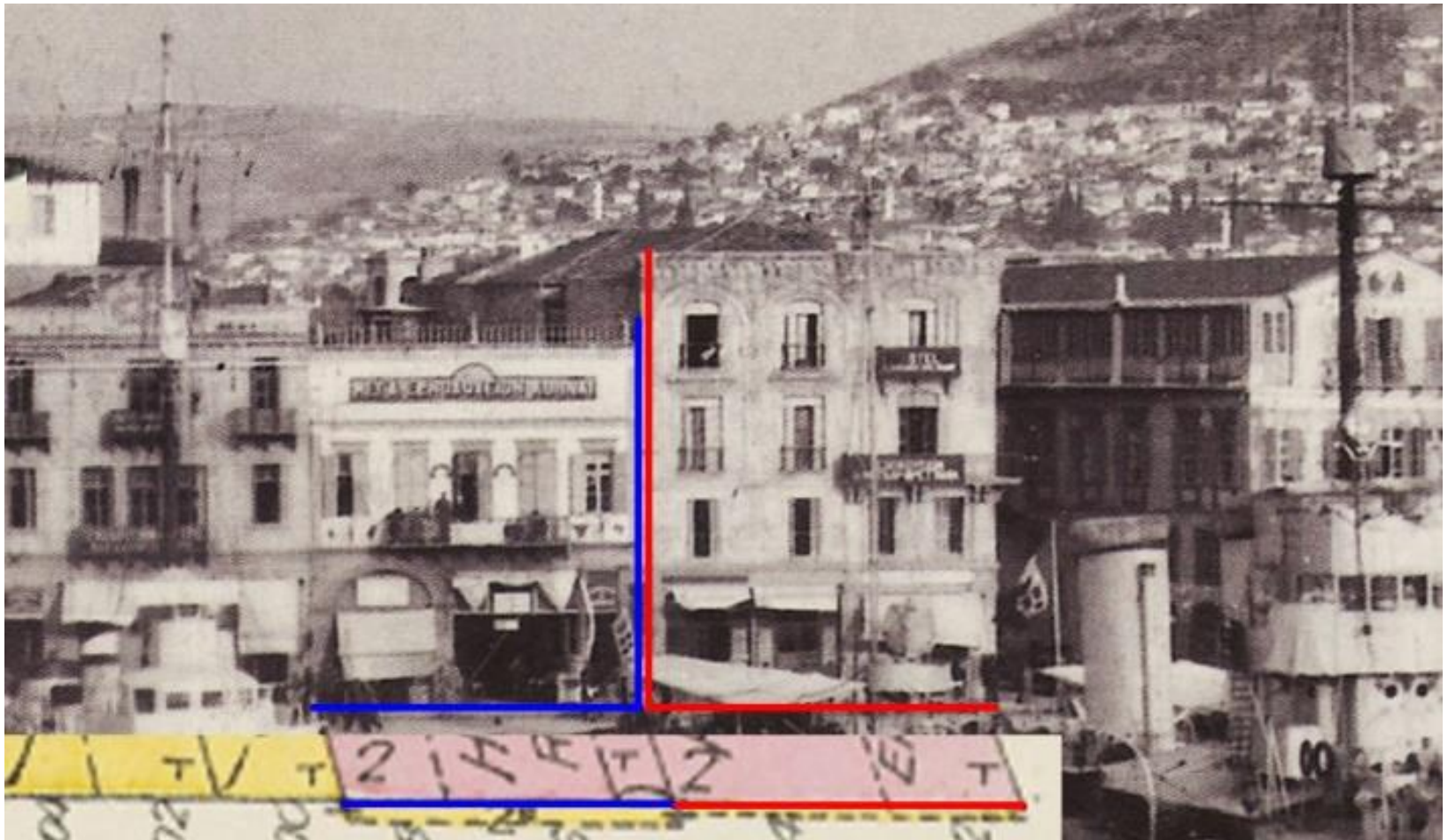
Orthogonal rectification



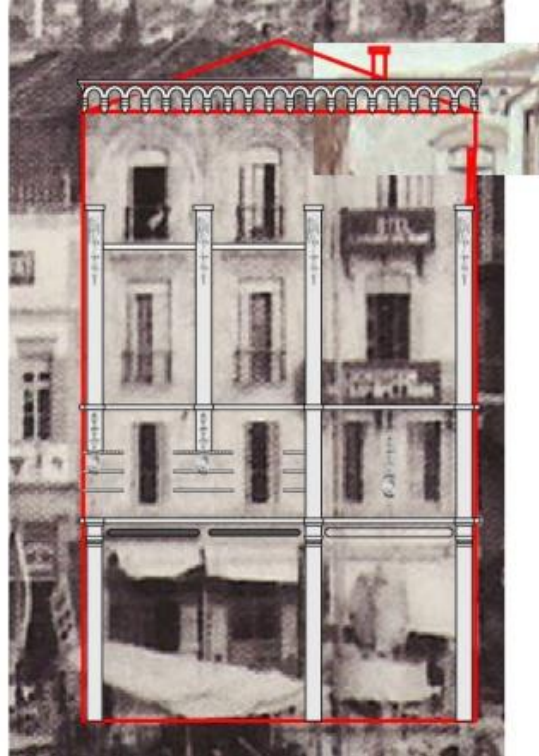
Decoration details



Relative height and width



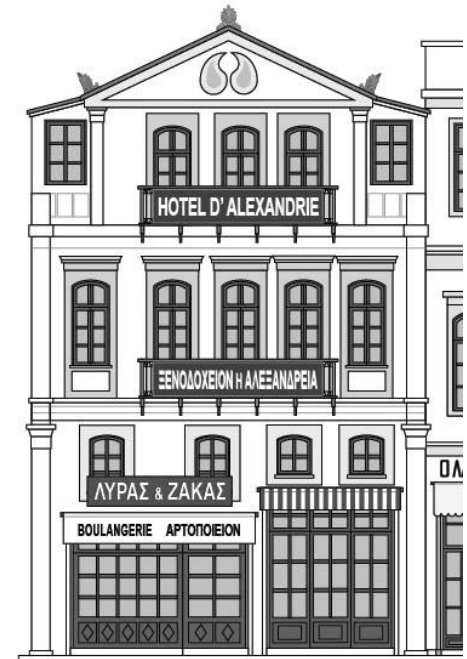
Tracing the building



Completing the drawing



La Grande Bretagne in place



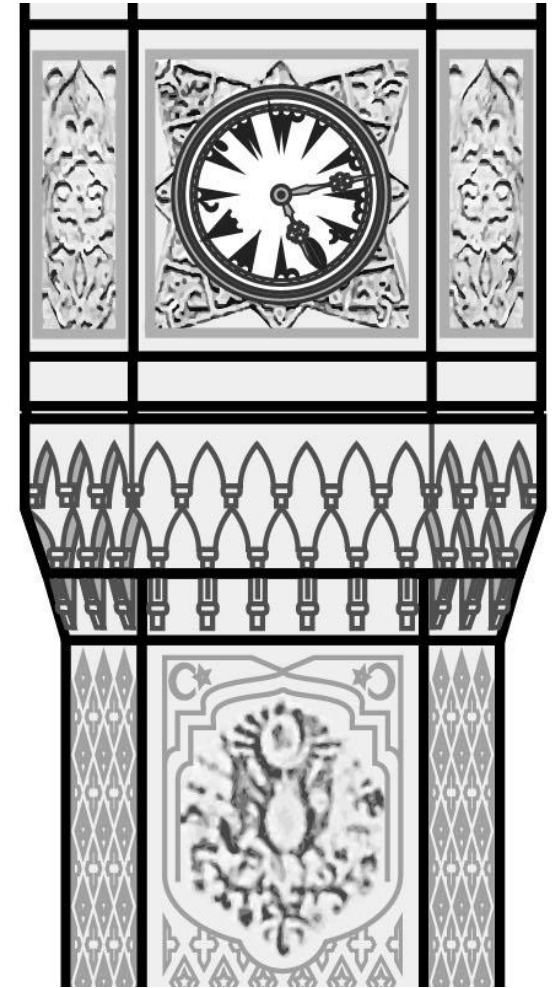
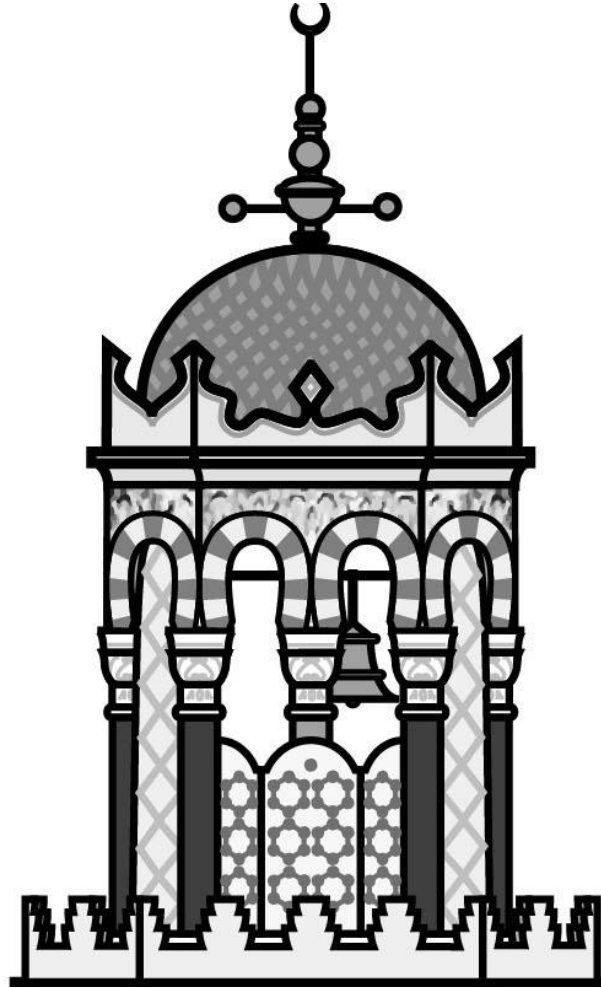
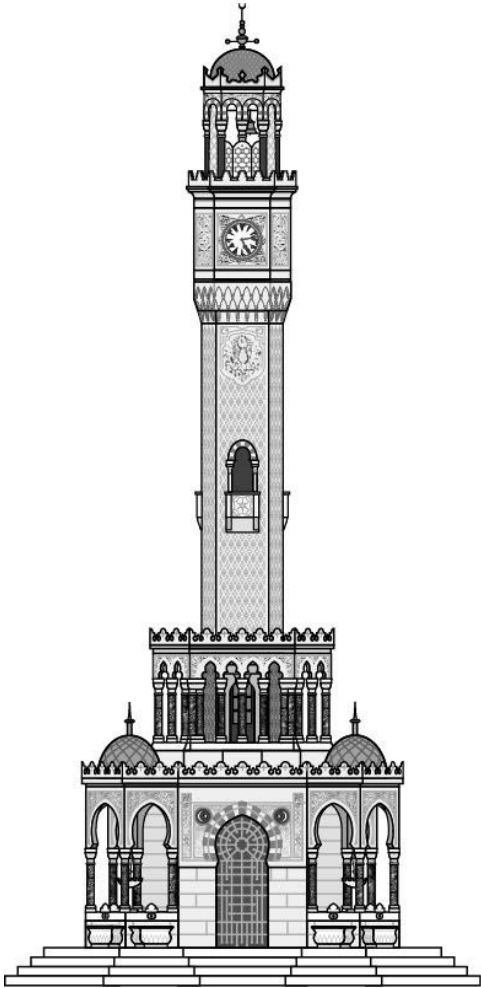
İzKA - İzmir Time Machine 3D



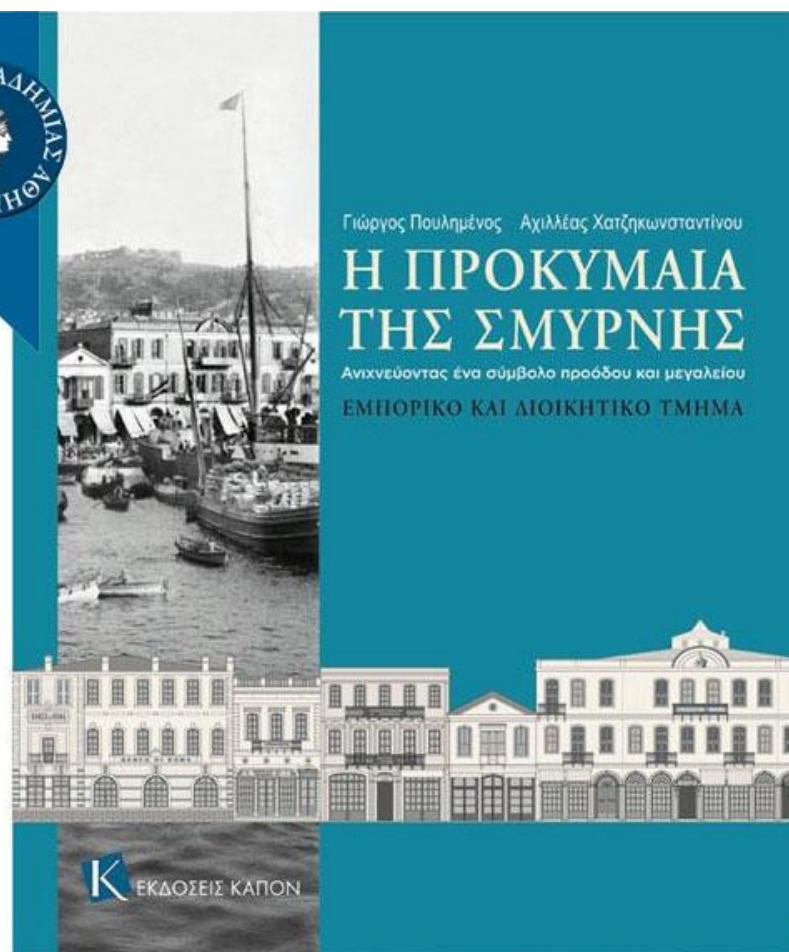
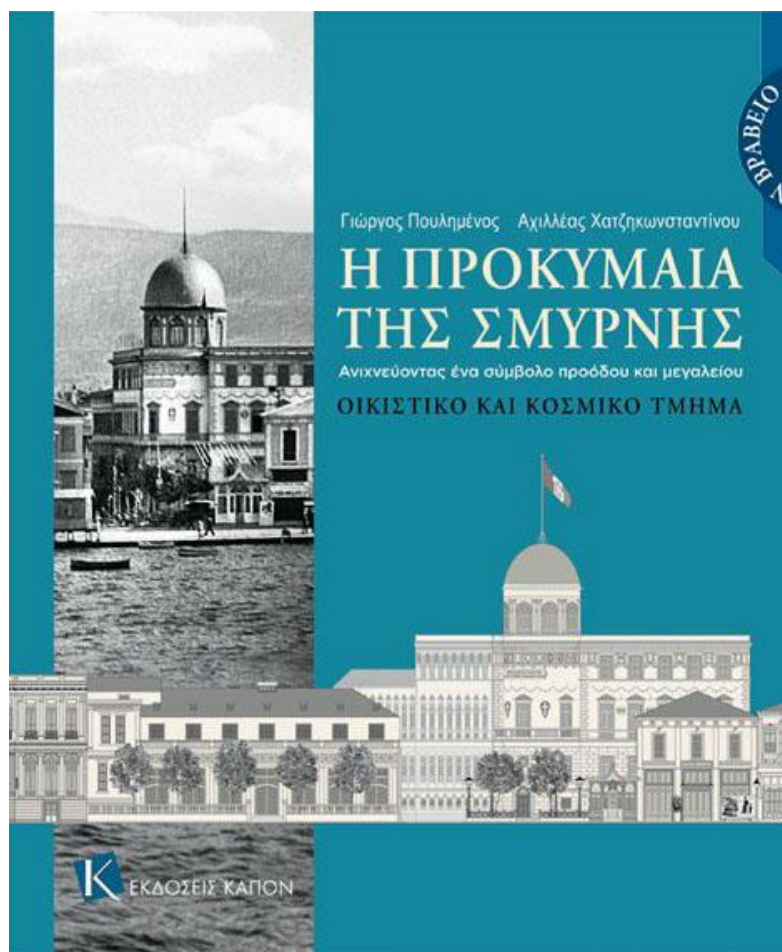
Where was La Grande Bretagne?



Clock tower details



The Smyrna Quay - book



Athens Academy award 2019

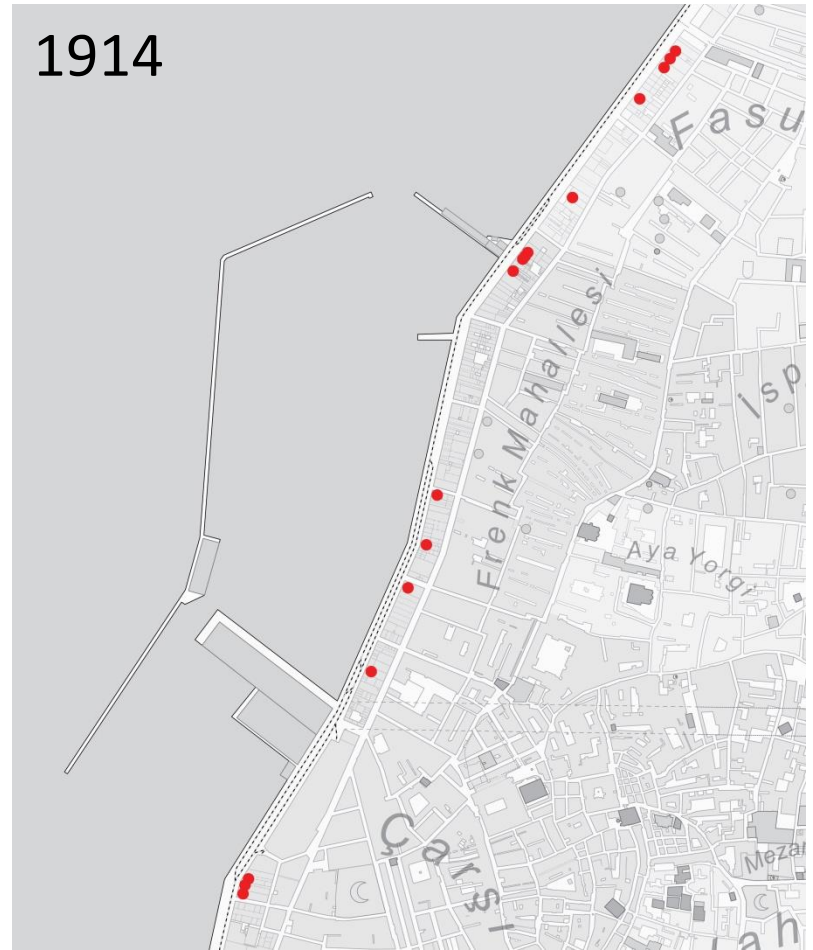


Turkish properties at the port

1889



1914



Smirna Seyahat Rehberi 1922

