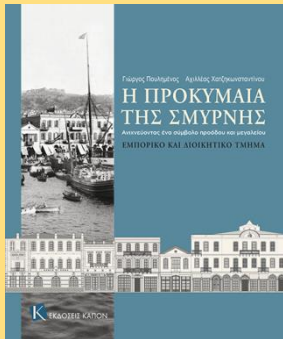
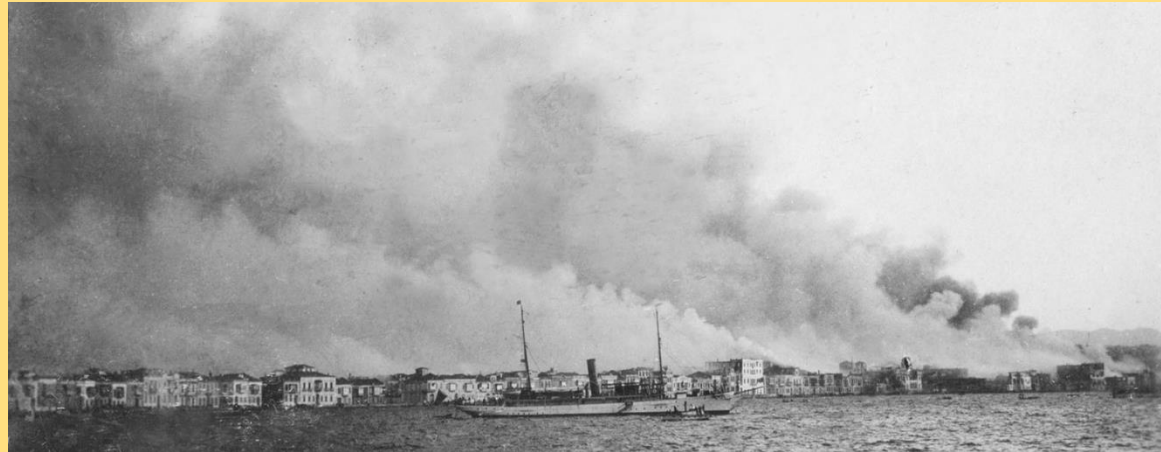
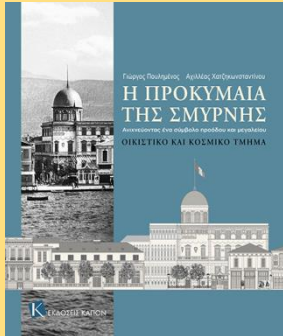
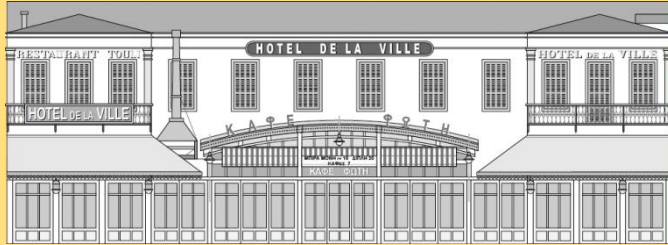


# Σεπτέμβριος 1922

## Οι τελευταίες μέρες της Προκυμαίας

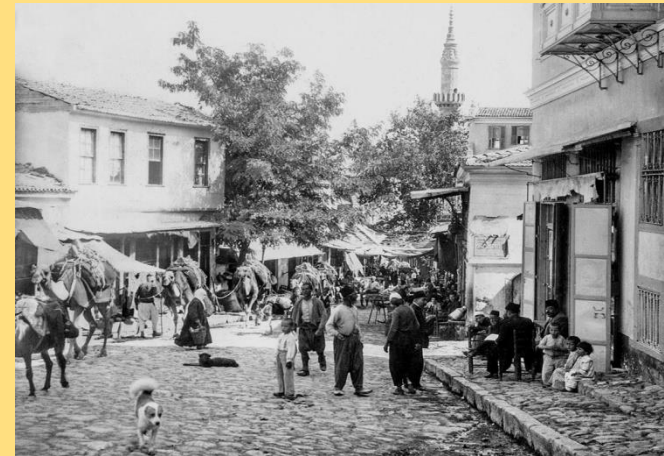


# N3 – Café Φώτη



Το τουρκικό ιππικό εισέρχεται στη Σμύρνη  
και ο Κιόρ Πεχλιβάν θα πει τον καφέ του στου Φώτη

## Υ2 – Διοικητήριο (Κονάκι)



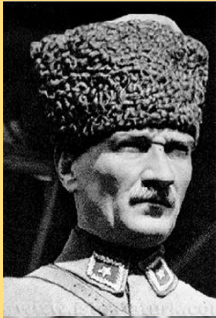
Ο Νουρεντίν πασάς, ο Χρυσόστομος  
και το Ικί Τσεσμελίκ, ο τόπος μαρτυρίου του

# R8 – Μέγαρο Oriental Carpet Manufacturers



Το μέγαρο της OCM πριν και μετά τη φωτιά,  
και μια μαούνα γεμάτη πρόσφυγες μπροστά του

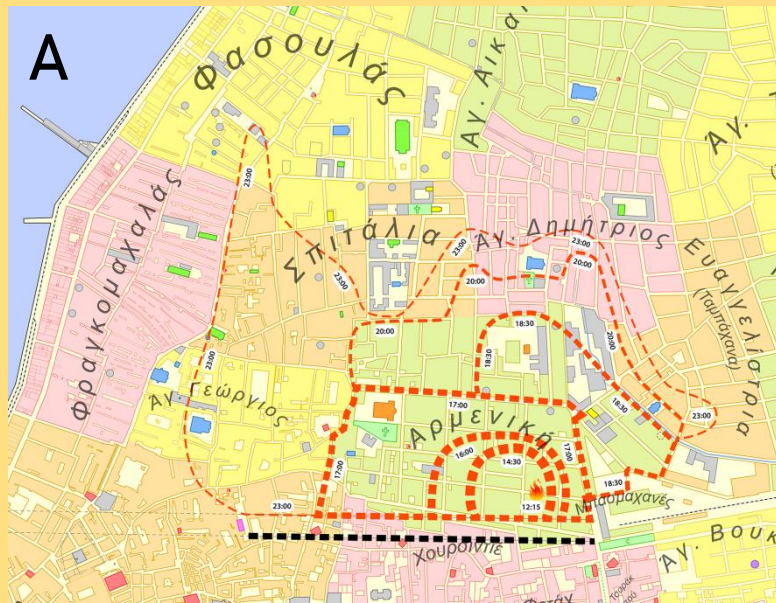
# J18 - K1 - Οικίες Ζηρίνη - Ψαλτώφ



Σε μία από τις δύο οικίες δεξιά κατέλυσε  
ο Μουσταφά Κεμάλ πριν από τη φωτιά



# Η εξέλιξη της φωτιάς



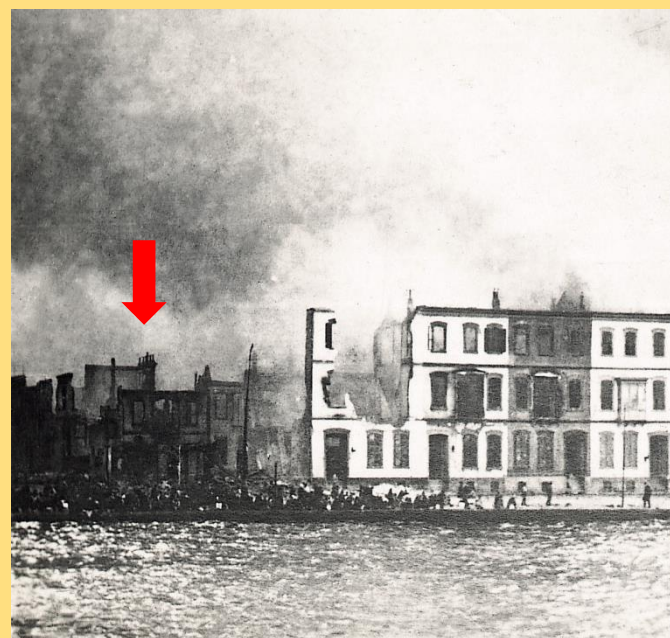
A: 13.9.1922, 12:15 - 23:00

B: 14.9.1922, 00:00 - 15.9.1922



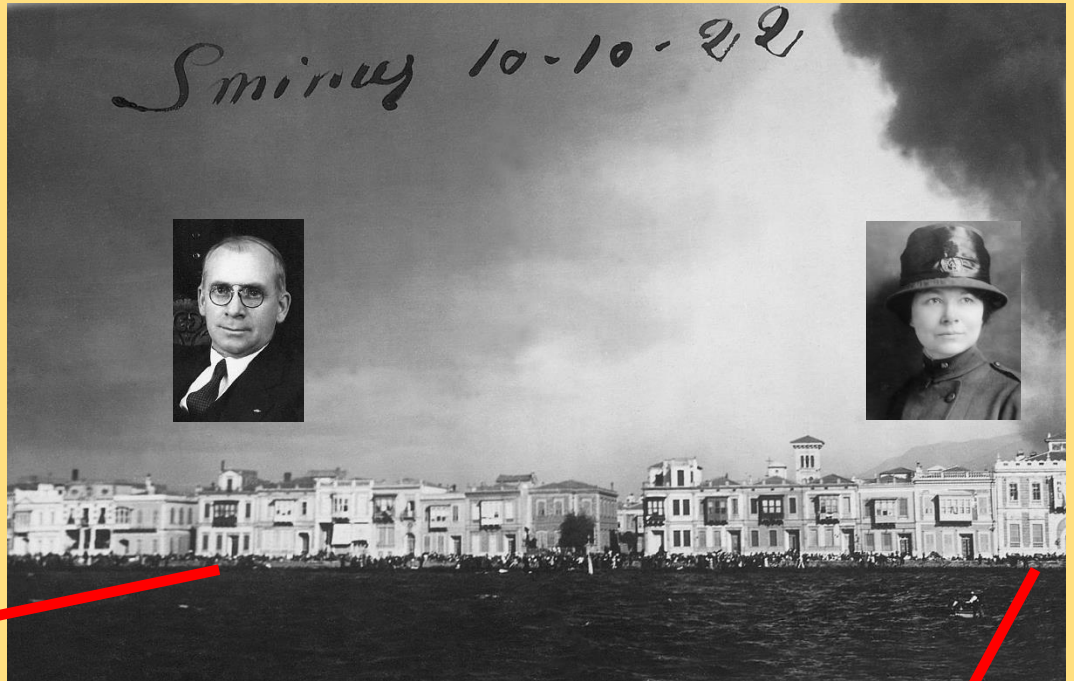
Παχύτερες γραμμές: νωρίτερα  
Λεπτότερες γραμμές: αργότερα

# M4-M5 – Κινηματοθέατρα Ετουάλ & Πάνθεον



Η φωτιά έφτασε στην Προκυμαία κατά τα μεσάνυχτα,  
και πρώτα στα δύο σινεμά

# ΕΙ-F6 – Μπέλλα Βίστα: Καταφύγια προσφύγων



Αριστερά η οικία Μαρσέλλου, παραχωρημένη στον Asa Jennings  
και δεξιά το νέο προξενείο των ΗΠΑ



# R4 – Αποθήκες Paterson



Το αλεύρι των αποθηκών Paterson  
έσωσε χιλιάδες πρόσφυγες από τη λιμοκτονία

# Z1 - Αυτοκρατορικοί Στρατώνες



Στον μεγάλο αυλόγυρο των στρατώνων συγκεντρώνονταν  
οι αιχμάλωτοι πριν την εκτόπιση

# Σιδηροδρομική αποβάθρα Πούντας



Στην Πούντα, ηλικιωμένοι και γυναικόπαιδα αναχωρούν, ενώ οι νέοι άνδρες εκτοπίζονται στο εσωτερικό



Σας ευχαριστώ  
για την  
προσοχή σας  
[groulim@gmail.com](mailto:groulim@gmail.com)

